

# 力控工业SCADA平台组态软件 **eForceCon**



**北京力控元通科技有限公司**

[www.sunwayland.com](http://www.sunwayland.com)

## 力控工业 SCADA 平台组态软件 eForceCon



### 产品介绍

力控工业 SCADA 平台组态软件 eForceCon 应用于中大型 SCADA 调度系统，覆盖从现场监控站到调度中心，提供完整的生产信息采集与集成服务，负责对整个系统的工艺生产进行监控管理和优化决策，助力智慧市政、油气生产物联网、智慧矿山等行业领域智能管控平台建设，提升企业生产自动化水平，达到提质增效的重要目标。同时可与力控企业级实时历史数据库 pSpace 产品无缝连接形成整体解决方案，为企业生产自动化、数字化及管控一体化管理提供支撑。



### 北京力控元通科技有限公司

总部地址：北京市海淀区天秀路10号中国农大国际创业园  
1号楼4层436室

总机：86-10-62828877

企业邮箱：market@sunwayland.com.cn

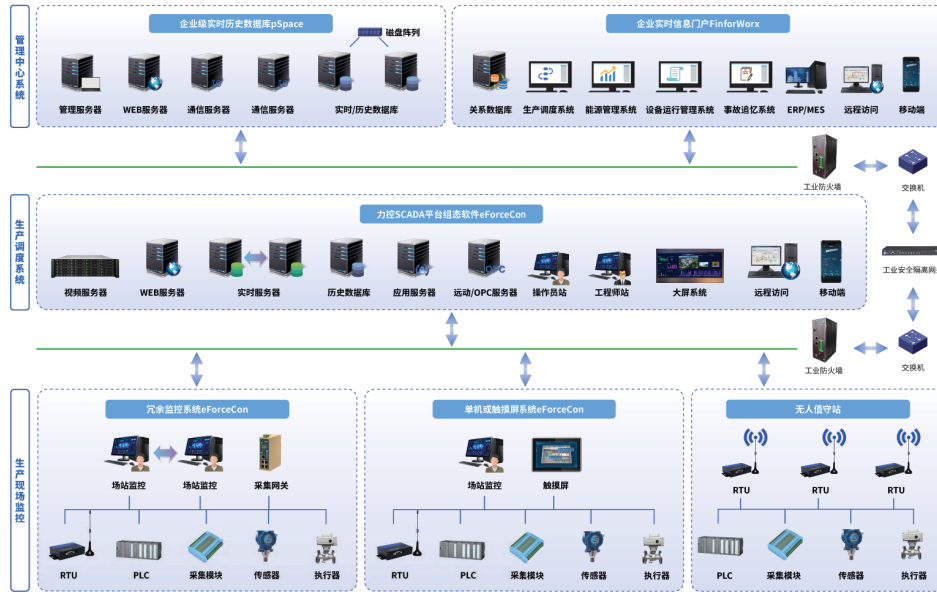
全国统一服务热线：400-898-8181

[www.sunwayland.com](http://www.sunwayland.com)



## 产品架构

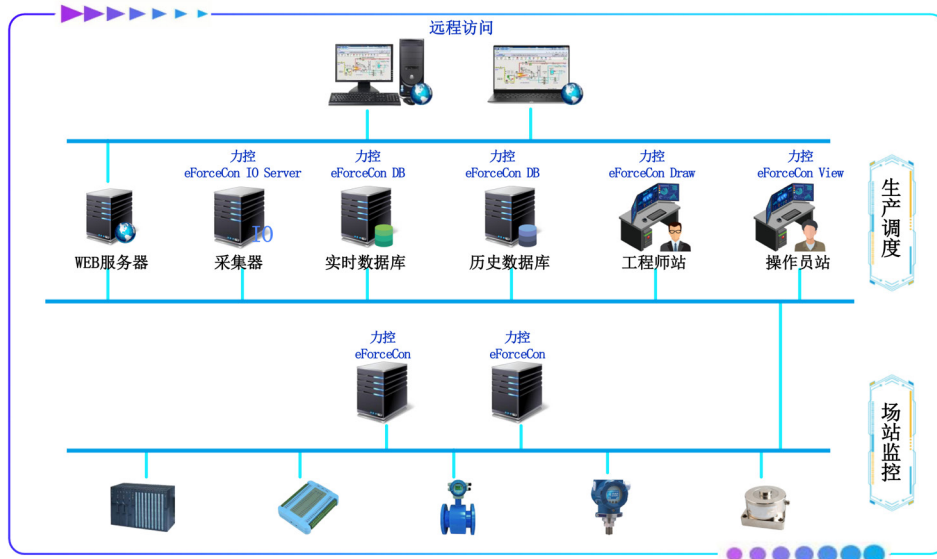
力控工业 SCADA 平台组态软件 eForceCon 以分布式区域实时数据库为核心，可保证生产数据精确输出并完成可视化监控，实时数据库无限的分层结构使大型企业数据信息尽收眼底；支持集团级架构应用、场站级分布式部署，支持 C/S、B/S 应用架构，可自由构建多级调度、异地容灾等混合应用的大型系统。



## 功能特点

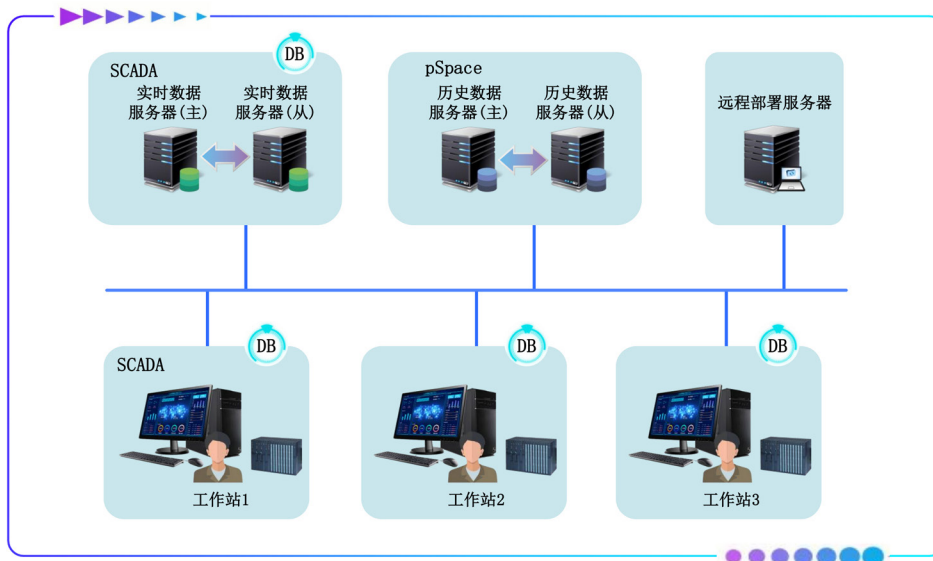
### ► 灵活的系统架构

支持工程汇总、数据级联、统一管理部署，提供多种汇总部署模式，可自由构建单机节点、冗余、多层次多站点混合部署等不同规模应用。



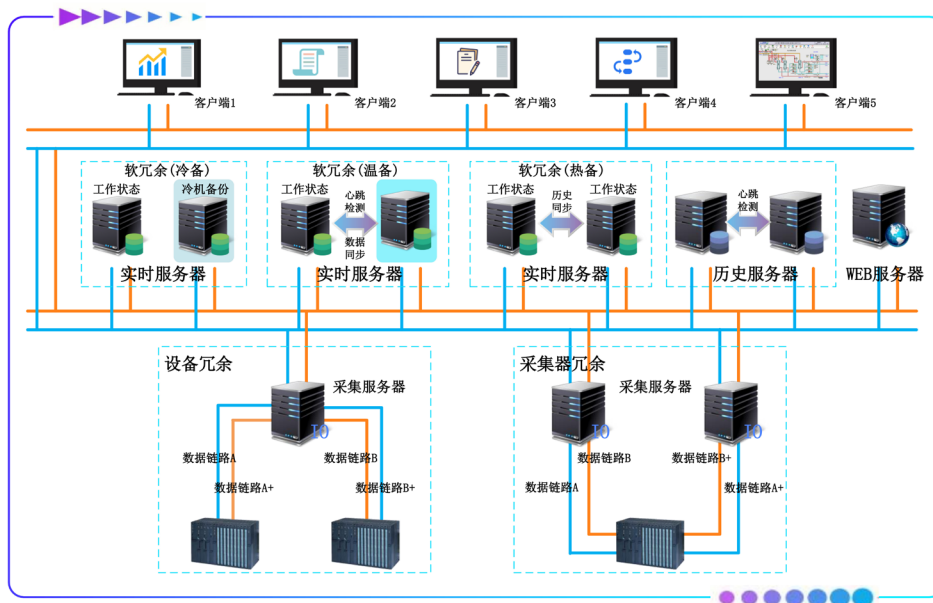
▶ 分布式实时数据库

多层分级数据管理模式, 历史库无缝连接, 节点级推送回读, 海量历史数据存储, 无损、有损压缩算法, 适应大规模系统历史数据归档。



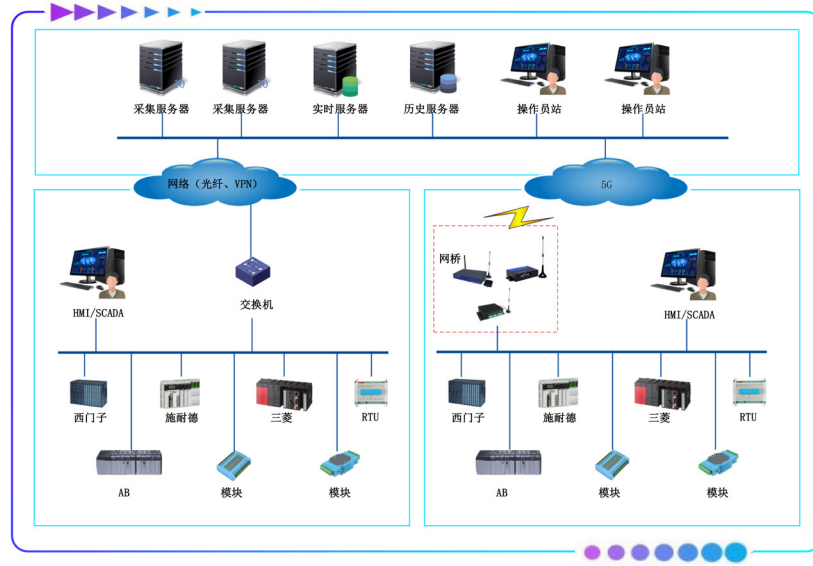
▶ 数据完整性保障

完整的冗余与容错技术, 支持设备、网络、服务器冷温热冗余工作方式, 进程之间采用分离服务技术, 提供数据传输断线重连与恢复机制, 在线应用设计, 无扰扩容。



▶▶ 数据采集与转发

支持多种通信方式及不同种类设备，支持 IO 通信多进程调度模式，自由分配信道与设备，在线诊断、设备状态监视，支持断线重连和续传，通信故障自动恢复。



▶▶ 集成化设计环境

面向对象构建工厂模型，支持对象模板、界面模版、工程导入导出，具备多人协作能力，提供面向多媒体、音 / 视频、GIS 等集成服务，提供丰富的可视化插件和多样化的图表数据分析工具，拥有强大的报警事件管理系统。

点名	开始时间	结束时间	确认时间	报警状态	报警类型	用户	报警内容
热力一	2023/09/23 14:54:23	2023/09/30 14:54:23	2023/09/30 14:57:23	未确认未恢复	限制报警		低限: 限值 10.000 测量值 23.456
热力二	2023/09/21 04:54:23	2023/09/23 14:54:23	2023/09/23 14:54:23	未确认未恢复	限制报警		低限: 限值 22.320 测量值 23.456
热力一	2023/09/09 18:14:23	2023/09/11 14:54:23	2023/09/11 14:54:23	未确认未恢复	限制报警		低限: 限值 19.000 测量值 23.456
热力二	2023/08/08 14:34:53	2023/08/14 14:54:23	2023/08/14 14:54:23	未确认未恢复	限制报警		低限: 限值 23.050 测量值 23.456
热力二	2023/07/24 16:58:43	2023/07/31 14:24:23	2023/07/31 14:24:23	未确认未恢复	限制报警		低限: 限值 22.536 测量值 23.456

北京力控元通科技有限公司

# 力控工业 SCADA 平台组态软件 eForceCon

## ▶ 开放式接口设计

支持 OPC、OPC UA、ODBC/SQL、ActiveX、.NET 标准，提供实时、历史和报警数据的远程访问，以 COM/DCOM、动态链接库等多种形式提供外部访问接口。

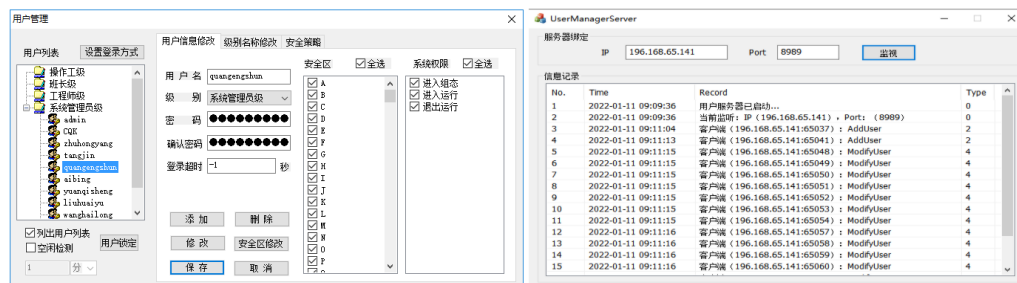
## ▶ Web 网络发布

基于 Html5 技术的 Web 发布服务，可实现工程的一键发布，跨浏览器、多终端访问，用户可随时随地查看企业的生产运行状态。



## ▶ 系统安全管理

提供完备的安全保护机制，保证生产过程安全可靠；提供完整的用户安全策略及用户集中管理服务，利用多级用户管理和安全区机制，实现用户操作权限管理；支持工程加密，拒绝非法用户侵入。



## 应用场景

集控调度中心、生产线监控、远程调度中心、园区监控系统、综合自动化监控系统、厂务监控调度中心。

## 典型案例

### ▶ 制药生产 SCADA 系统

- ◆ 强大的**用户管理功能**，能够对各车间、产线、班组的权限矩阵进行灵活分配；
- ◆ 利用生产**批次记录模版**，可实现批次配方、报警曲线、历史数据的“**一张报表**”；
- ◆ 基于制药行业 FDA 21 CFR Part 11 法律标准的**电子签名**，保障生产质量合规；
- ◆ **审计追踪**保证了操作和认可的事件记录追溯，遵守法规要求，易于系统认证。



### ▶ 煤矿管控一体化平台

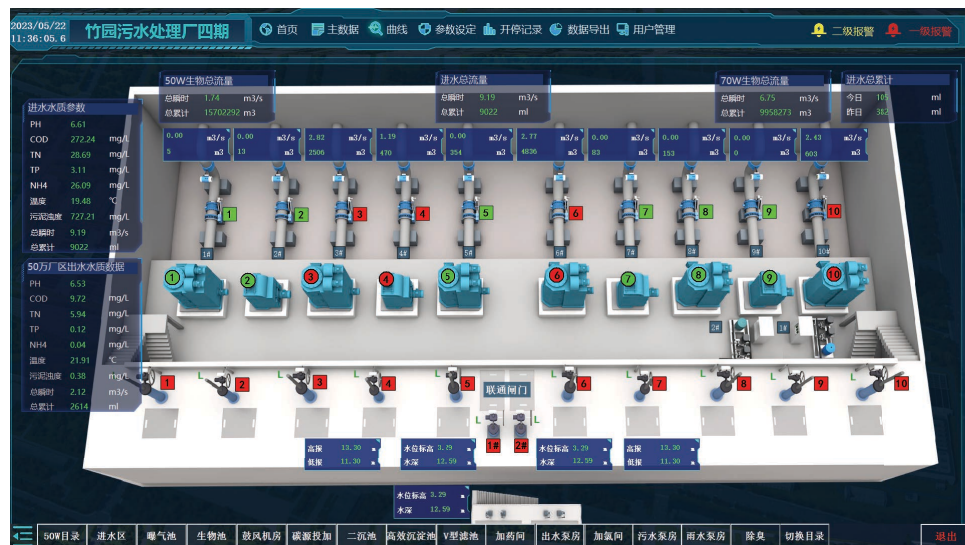
- ◆ 基于**全国产技术栈**实现煤矿综合自动化数据采集、传输、转换、显示与存储分析；
- ◆ 有效的**集成各类自动化子系统**，实现数据汇聚，彻底解决了“信息孤岛”现象；
- ◆ 先进的自动控制、通信及信息技术与现代化管理模式相结合，提升煤矿综合管控效率。



力控工业  
SCADA 平台组态软件  
eForceCon

▶ 污水处理 SCADA 调度系统

- ◆ 实现水务生产调度管控及过程监视的系统化、信息化、数字化和网络化;
- ◆ 基于专业污水处理水质在线分析套件, 保证水处理质量;
- ◆ 基于拐点曲线套件, 实现了水质异常指标的工单记录, 解决了生产过程异常追溯的难题;
- ◆ 融合了鼓风机对生物池的精确曝气及智能加药功能, 实现企业节能降耗。



▶ 油气田 SCADA 调度系统

- ◆ 完全替代某国外产品, 解决实时数据库产品“卡脖子”难题;
- ◆ 数据存储点量级由 20 万点升级到 50 万点, 为 40 多个第三方系统提供访问接口;
- ◆ 历史数据迁移保证原始数据完整性, 生产监控流程画面迁移减少可视化组态工作量;
- ◆ 实现各类生产、物联、管理数据的汇聚、传输、存储、转换的生产数据统一管理目标。

